



MAX4051ESE

အပိုင်းအရေအတွက်: **MAX4051ESE**

ကုန်ပစ္စည်းအကဲဖြတ်ခြင်းအရာ: IC MULTIPLEXER 8X1 16SOIC

RoHS အခြေအနေ: ခံ / RoHS Non-compliant ပါရှိသည်

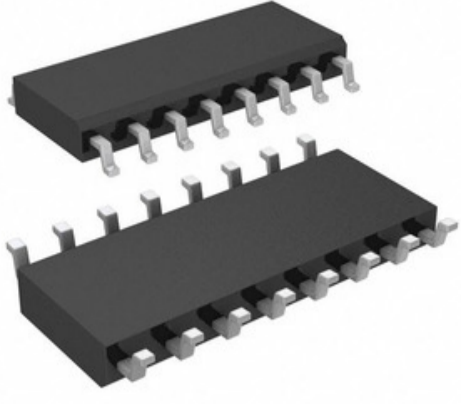
Datasheets: [1.MAX4051ESE.pdf](#) [2.MAX4051ESE.pdf](#)

ထုတ်လုပ်သူ / ကုန်အမှတ်တံဆိပ်: Maxim Integrated

မှစ သင်္ဘော: Hong Kong

တင်ပို့ Way ကို: DHL/Fedex/TNT/UPS/EMS

[SUBMIT INQUIRY](#)



ပုံရိပ်ကိုယ်စားပြုခြင်းဖြစ်သည်။
ကုန်ပစ္စည်းအသေးစိတ်အတွက်သတ်မှတ်ချက်များကို
ကြည့်ပါ။

ကုန်ပစ္စည်းအသေးစိတ်

အပိုင်းအရေအတွက်	MAX4051ESE	ထုတ်လုပ်သူ	Maxim Integrated
ဖော်ပြချက်	IC MULTIPLEXER 8X1 16SOIC	အခမဲ့အခြေအနေ / RoHS အဆင့်အတန်းကိုဖော်ပြ	ခံ / RoHS Non-compliant ပါရှိသည်
အချက်အလက်စာရွက်	1.MAX4051ESE.pdf 2.MAX4051ESE.pdf		
ပို - ထောက်ပံ့ရေး, လျှပ် (V ကို +)	2 V ~ 16 V	ပို - ထောက်ပံ့ရေး, Dual-(V ကို±)	±2.7 V ~ 8 V
အချိန် (တန်ချိန်, Toff) (မက်စ်) Switch	175ns, 150ns	တိုက်နယ် Switch	-
ပေးသွင်း Device ကိုပတ်တေ့	16-SOIC	စီးရီး	-
ထုပ်ပိုး	Tube	package / ဖြန့်ဖြူးမှု	16-SOIC (0.154", 3.90mm Width)
Operating အပူချိန်	-40°C ~ 85°C (TA)	on-ပုံနှိပ် Resistance (မက်စ်)	100 Ohm
Circuits အရေအတွက်	1	multiplexing / Demultiplexer တိုက်နယ်	8:1
အစိတ်အပိုင်းထိခိုက်လွယ်မှုအဆင့် (MSL)	1 (Unlimited)	အခမဲ့အခြေအနေ / RoHS အဆင့်အတန်းကိုဖော်ပြ	Contains lead / RoHS non-compliant
အသေးစိတ်ချပေးမှု	1 Circuit IC Switch 8:1 100 Ohm 16-SOIC	လက်ရှိ - လိုစီမံ (IS (ပယ်)) (မက်စ်)	1nA
Crosstalk	-90dB @ 100kHz	တာဝန်ခံ Injection	2pC
channel-to-channel တိုက်ညီမှု (ΔRon)	12 Ohm (Max)	channel capacitive (CS (ပယ်), CD ကို (ပယ်))	2pF, 2pF
base အပိုင်းအရေအတွက်	MAX4051	-3db Bandwidth	-

ဆက်စပ်ထုတ်ကုန်များ

<p>MAX4051EEEE+ ထုတ်လုပ်သူ: Maxim Integrated ဖော်ပြချက်: IC MULTIPLEXER 8X1 16QSOP ဒေါင်းလုပ်: MAX4051EEEE+.pdf</p> <p>RFQ</p>	<p>MAX4051CSE-T ထုတ်လုပ်သူ: Maxim Integrated ဖော်ပြချက်: IC MULTIPLEXER 8X1 16SOIC ဒေါင်းလုပ်: MAX4051CSE-T.pdf</p> <p>RFQ</p>
<p>MAX4051EEEE+T ထုတ်လုပ်သူ: Maxim Integrated ဖော်ပြချက်: IC MULTIPLEXER 8X1 16QSOP ဒေါင်းလုပ်: MAX4051EEEE+T.pdf</p> <p>RFQ</p>	<p>MAX4052ACEE+T ထုတ်လုပ်သူ: Maxim Integrated ဖော်ပြချက်: IC MULTIPLEXER DUAL 4X1 16QSOP ဒေါင်းလုပ်: MAX4052ACEE+T.pdf</p> <p>RFQ</p>
<p>MAX4051ESE+ ထုတ်လုပ်သူ: Maxim Integrated ဖော်ပြချက်: IC MULTIPLEXER 8X1 16SOIC ဒေါင်းလုပ်: MAX4051ESE+.pdf</p> <p>RFQ</p>	<p>MAX4052ACEE ထုတ်လုပ်သူ: Maxim Integrated ဖော်ပြချက်: IC MULTIPLEXER DUAL 4X1 16QSOP ဒေါင်းလုပ်: MAX4052ACEE.pdf</p> <p>RFQ</p>
<p>MAX4052ACPE ထုတ်လုပ်သူ: Maxim Integrated ဖော်ပြချက်: IC MULTIPLEXER DUAL 4X1 16DIP ဒေါင်းလုပ်: MAX4052ACPE.pdf</p> <p>RFQ</p>	<p>MAX4051EEE ထုတ်လုပ်သူ: Maxim Integrated ဖော်ပြချက်: IC MULTIPLEXER 8X1 16QSOP ဒေါင်းလုပ်: MAX4051EEE.pdf</p> <p>RFQ</p>
<p>MAX4051EPE ထုတ်လုပ်သူ: Maxim Integrated ဖော်ပြချက်: IC MULTIPLEXER 8X1 16DIP ဒေါင်းလုပ်: MAX4051EPE.pdf</p> <p>RFQ</p>	<p>MAX4051ESE+T ထုတ်လုပ်သူ: Maxim Integrated ဖော်ပြချက်: IC MULTIPLEXER 8X1 16SOIC ဒေါင်းလုပ်: MAX4051ESE+T.pdf</p> <p>RFQ</p>
<p>MAX4051EPE+ ထုတ်လုပ်သူ: Maxim Integrated ဖော်ပြချက်: IC MULTIPLEXER 8X1 16DIP ဒေါင်းလုပ်: MAX4051EPE+.pdf</p> <p>RFQ</p>	<p>MAX4052ACEE+ ထုတ်လုပ်သူ: Maxim Integrated ဖော်ပြချက်: IC MULTIPLEXER DUAL 4X1 16QSOP ဒေါင်းလုပ်: MAX4052ACEE+.pdf</p> <p>RFQ</p>

ဆက်စပ် tags များ

Maxim Integrated MAX4051ESE	MAX4051ESE ဖြန့်ဖြူးခြင်း	MAX4051ESE ပေးသွင်း
MAX4051ESE ဈေး	MAX4051ESE ရုပ်ပုံများ	MAX4051ESE ပုံရိပ်
MAX4051ESE PDF ကို Datasheet	MAX4051ESE Datasheet ကိုဒေါင်းလုပ်လုပ်ပါ	MAX4051ESE Datasheet
MAX4051ESE စတော့အိတ်	MAX4051ESE ကိုဝယ်ပါ	Maxim Integrated MAX4051ESE ဝယ်ပါ
Maxim Integrated MAX4051ESE	Maxim Integrated ပေးသွင်း	Maxim Integrated ဖြန့်ဖြူးခြင်း
Maxim Integrated MAX4051ESE		

